



I WEWNĘTRZNA BLOKADA

Dodatkowe zabezpieczenie od wewnątrz (55435.01).

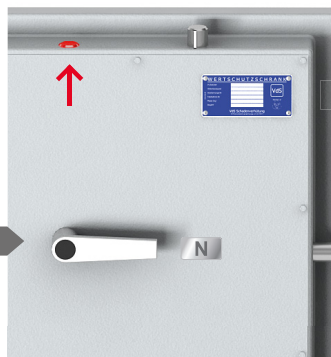
W standardzie: ruchoma klamka blokująca oraz stały uchwyt.

Zasada działania mechanizmu.



wewnętrzna klamka

- pozycja neutralna
- klamka w pozycji poziomej



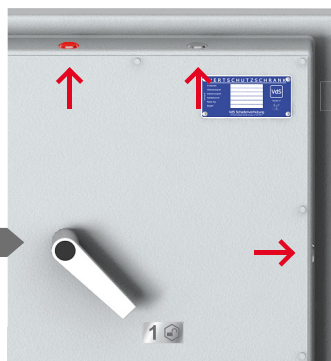
zewnątrzny zamek i klamka

- zamek i klamka aktywna
- możliwość zamknięcia i otwarcia zamka



wewnętrzna klamka

- pozycja 45°
- aktywowany mechanizm blokujący
- bolce drzwi schowane



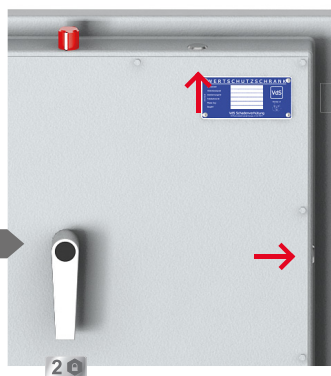
zewnątrzny zamek i klamka

- zablokowane
- brak możliwości zamknięcia zamka od zewnątrz
- możliwość otwarcia drzwi



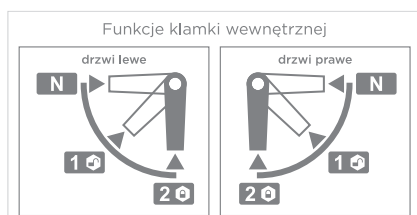
wewnętrzna klamka

- pozycja pionowa
- aktywuje dodatkowy niezależny bolec ryglujący
- bolce drzwi schowane



zewnątrzny zamek i klamka

- zablokowane
- brak możliwości zamknięcia zamka od zewnątrz
- brak możliwości otwarcia lub zamknięcia drzwi od zewnątrz



Wewnętrzna blokada może być stosowana do wszystkich modeli drzwi produkowanych w ISS.

Nie jest stosowana w przypadku drzwi z dodatkową tastaturą od wewnątrz.

